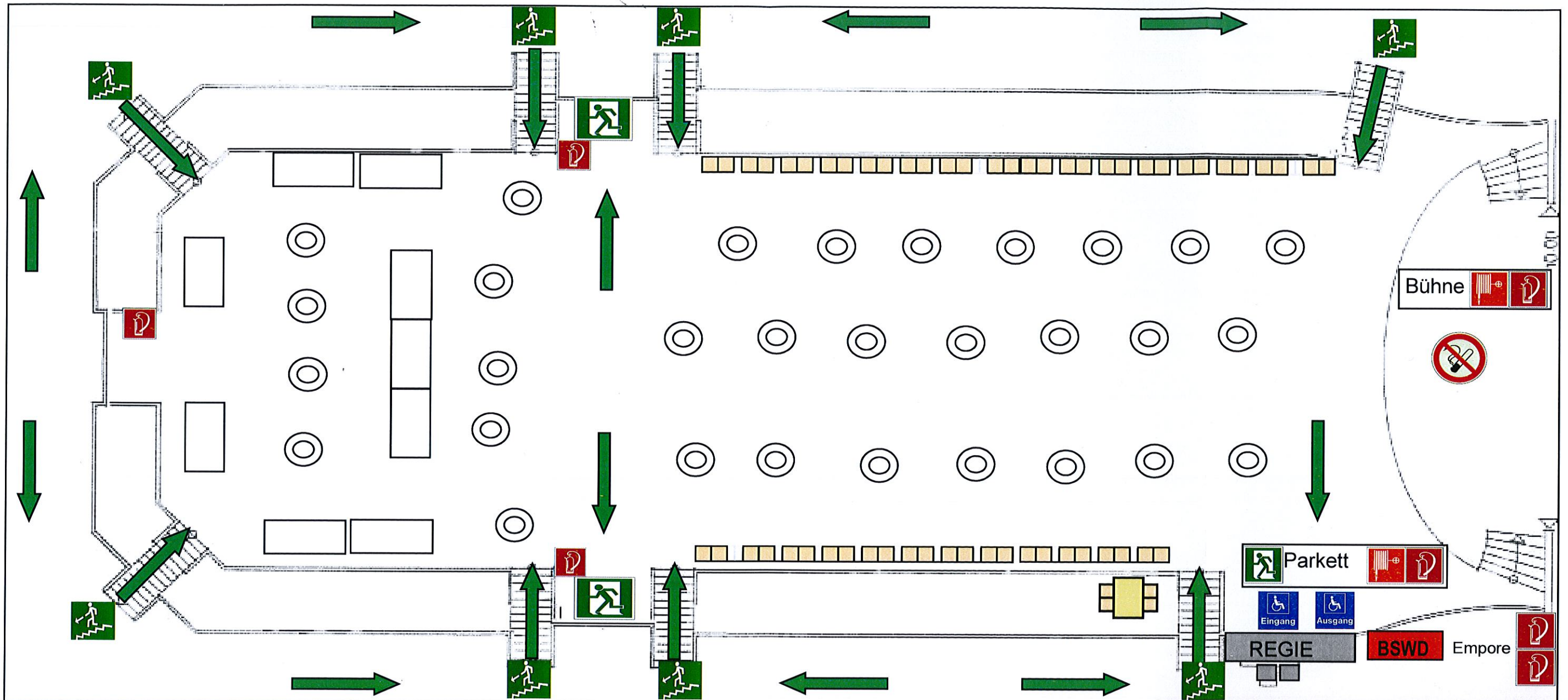


# Bestuhlungsplan mit Bistro-Tischen (nur Parkett unten - Emporen gesperrt)

Neujahrsempfang Stadt Herrenberg

gesamt zulässige Personenzahl **550 Personen**



genehmigt:

**Genehmigt**  
Herrenberg, den 22. Dez. 2014  
**Bürgermeisteramt**

Fluchtwege / Notausgänge	Feuerlösch-einrichtungen	Treppen sind Fluchtwege! <b>Keine Sitzplätze / Flucht- und Rettungswege sind unbedingt freizuhalten!</b>
Eingang  Ausgang		
Ein- und Ausgang für Rollstuhlfahrer	Bei Bedarf: ausgewiesene Plätze für Rollstuhlfahrer nebst Begleitpersonen	

**§ 32 VStättVO:**  
Die Zahl der im Bestuhlungs- und Rettungswegeplan genehmigten Besucherplätze darf nicht überschritten und die genehmigte Anordnung der Besucherplätze darf nicht geändert werden!